

JTAG-BLAZER

不具合修正手順書

本マニュアルは、JTAG-Blazer の IP アドレス設定不具合を修正する手順を説明したものです。
対象となる JTAG-Blazer を以下に示します。

シリアル番号 : 040101-00001 ~ 040101-00159

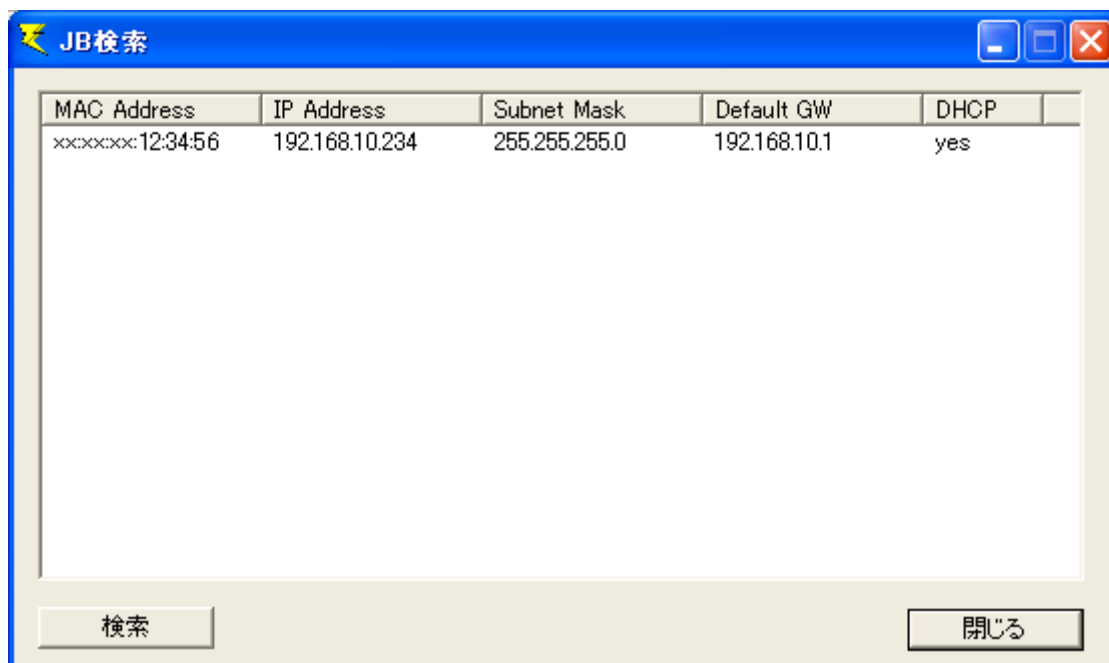
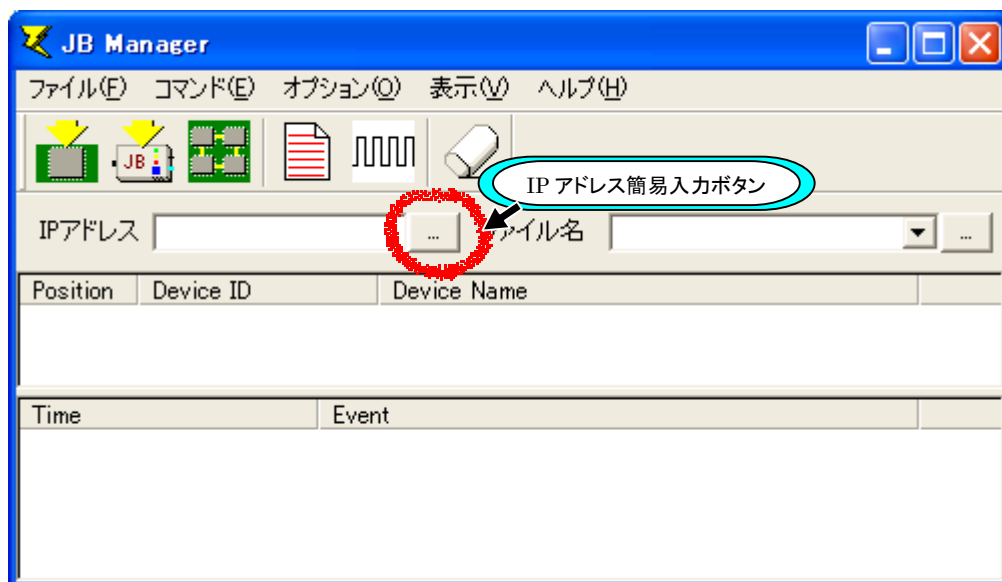
1.JTAG-Blazer の起動

- ① JTAG-Blazer と作業する PC を LAN に接続します。
- ② JTAG-Blazer の電源を ON にします。
- ③ 以下の LED 点灯・点滅状態になります。

| LED | 色 | 状態 |
|-------|---|----|
| POWER | 緑 | 点灯 |
| BUSY | 黄 | 消灯 |
| ERROR | 赤 | 消灯 |

2.JTAG-Blazer をリカバリモードにする

- ① **JB Manager** を起動します。
- ② IP アドレスを入力します。IP アドレス簡易入力ボタンをクリックし、JTAG-Blazer の MAC アドレスと一致する IP アドレスをダブルクリックしてください。

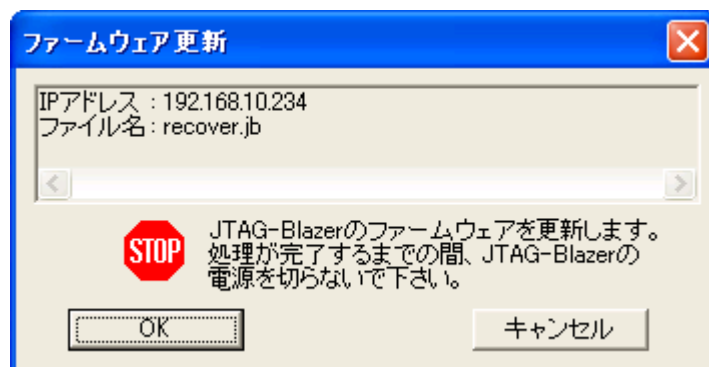


JTAG-BLAZER

- ③ メニュー>オプション>ファームウェア更新を選択します。



- ④ ファイル選択ダイアログがオープンされます。**recover.jb**を選択し、開くボタンをクリックしてください。
- ⑤ ファームウェア更新確認ウィンドウがオープンされます。更新パラメータが正しいことを確認し、OK ボタンをクリックしてください。



JTAG-BLAZER

- ⑥ 転送ダイアログが表示されます。転送ダイアログには、書込みの進捗状況が表示されます。

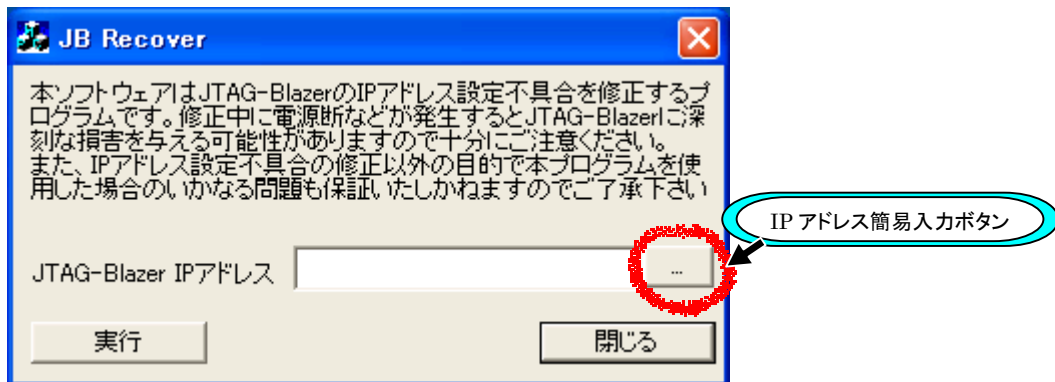


- ⑦ 書込み完了後、転送ダイアログは自動的にクローズします。
- ⑧ JTAG-Blazer が自動的にリブートします。リブート後、以下の表のように LED が点灯/点滅していることを確認してください。

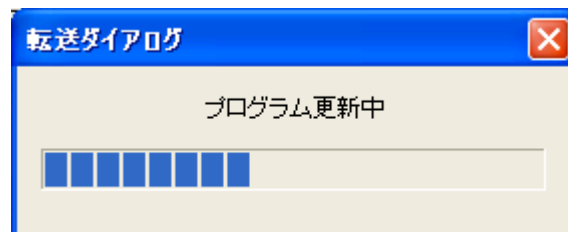
| LED | 色 | 状態 |
|-------|---|------------------|
| POWER | 緑 | 点灯 |
| BUSY | 黄 | 消灯 |
| ERROR | 赤 | 1 秒点灯、3 回点滅を繰り返す |

3.リカバー作業

- ① **JB Recover** を起動します。
- ② IP アドレスを入力します。IP アドレス簡易入力ボタンをクリックし、**JTAG-Blazer** の MAC アドレスと一致する IP アドレスをダブルクリックしてください。（固定 IP で使用される場合は、一度 **JB Manager** で IP 設定を行なってください。）



- ③ 実行ボタンをクリックしてください。
- ④ 転送ダイアログが表示されます。転送ダイアログには、書込みの進捗状況が表示されます。



- ⑤ 書込み完了後、以下のメッセージが表示されます。OK ボタンをクリックしてください。

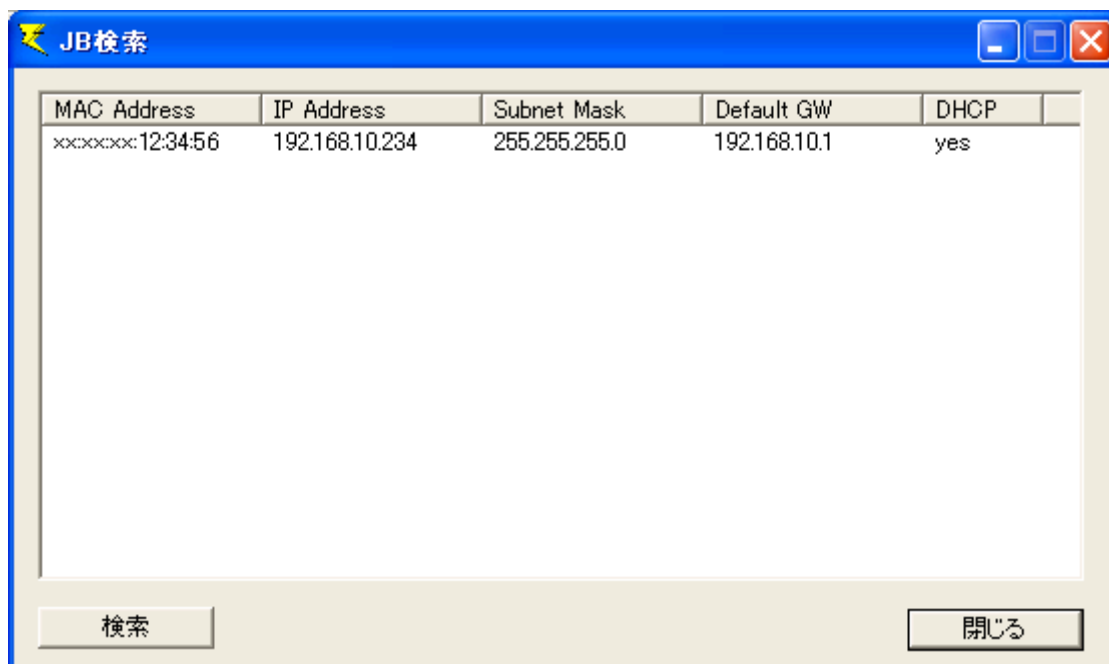
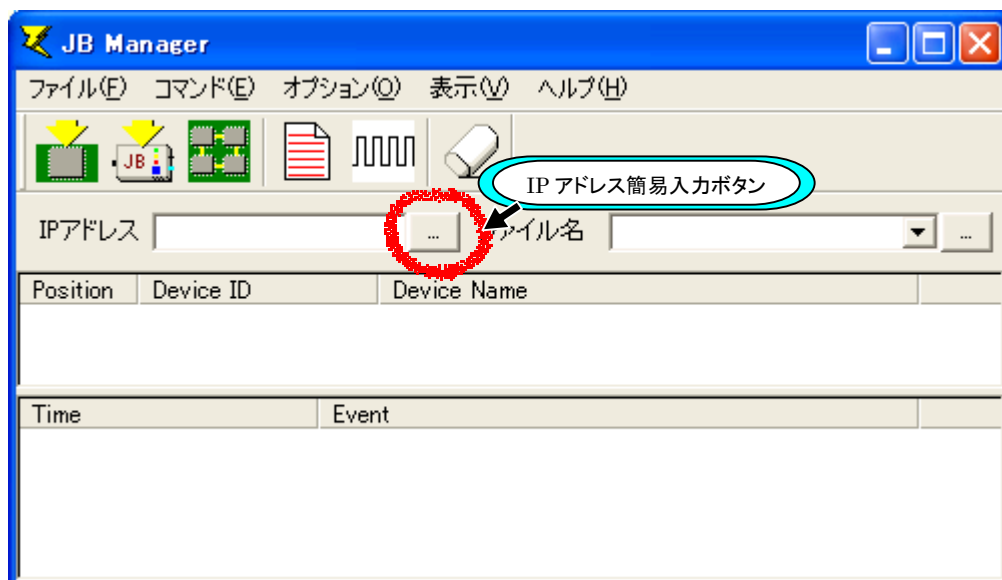


- ⑥ **JTAG-Blazer** は自動的にリブートします。リブート後、以下の表のように **LED** が点灯/点滅していることを確認してください。（この状態では、ファームウェアが存在しない状態となりますので、ご注意ください。）

| LED | 色 | 状態 |
|-------|---|------------|
| POWER | 緑 | 1 秒に 2 回点滅 |
| BUSY | 黄 | 消灯 |
| ERROR | 赤 | 1 秒に 1 回点滅 |

4. ファームウェアのダウンロード

- ① **JB Manager** を起動します。
- ② IP アドレスを入力します。IP アドレス簡易入力ボタンをクリックし、JTAG-Blazer の MAC アドレスと一致する IP アドレスをダブルクリックしてください。

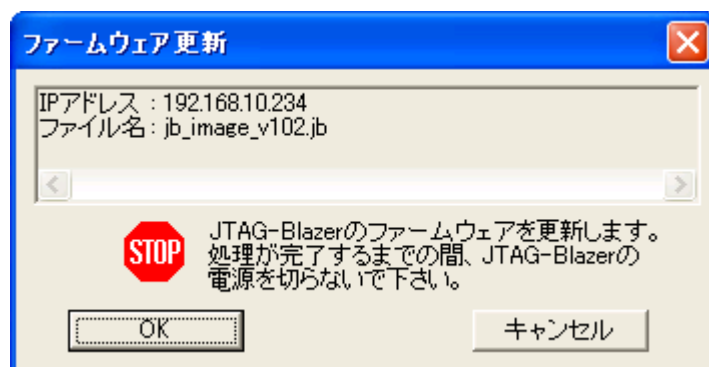


JTAG-BLAZER

- ③ メニュー>オプション>ファームウェア更新を選択します。



- ④ ファイル選択ダイアログがオープンされます。jb_image_v102.jb を選択し、開くボタンをクリックしてください。
- ⑤ ファームウェア更新確認ウィンドウがオープンされます。更新パラメータが正しいことを確認し、OK ボタンをクリックしてください。



JTAG-BLAZER

- ⑥ 転送ダイアログが表示されます。転送ダイアログには、書込みの進捗状況が表示されます。



- ⑦ 書込み完了後、転送ダイアログは自動的にクローズします。
- ⑧ JTAG-Blazer は自動的にリブートします。リブート後は、正常な状態で JTAG-Blazer は起動します。